

รายงานฉบับสมบูรณ์

โครงการ

**“มาตรการเชิงนโยบายและแพลตฟอร์มของภาคเกษตรไทยกับการรับมือกฎระเบียบ
ที่ปราศจากการตัดไม้ทำลายป่าของสหภาพยุโรป (EUDR) อย่างยั่งยืน”**

กรณีศึกษา พืชเศรษฐกิจประเทศไทย จังหวัดสุราษฎร์ธานี

**“The Policy Measures and Digital Platform of Thai Agriculture Sector for Coping EU
Deforestation Regulation (EUDR) with Sustainability”**

Case Study of Thai Economic Crops, Surat Thani Province



จัดทำโดย กลุ่มวายุภักษ์
หลักสูตร วทส รุ่น 4



กลุ่มอายุภักซ์



คุณกรนิจ โนนจ๋วย (พี่กร)
รองอธิบดี
กรมการค้าภายใน
โทร 093-0943535



คุณกุลวรา โชติพันธุ์โสภณ (พี่ปุก)
รองผู้อำนวยการ
สำนักงานพัฒนาการวิจัยการเกษตร (องค์การมหาชน)
โทร 092-4493559



คุณครองศักดิ์ สงรักษา (พี่อั้ง)
รองอธิบดี
กรมส่งเสริมการเกษตร
โทร 062-4953914



คุณเกษิษฐ์ ประเสริฐบุรณะกุล (พี่ป๊อ)
รองประธานอาวุโส
บริษัท จีไอเอส จำกัด
โทร 090-9599292



พศ.ดร.เจนจิรา รัตนเพียร (พี่เจน)
ผู้ช่วยเลขาธิการรัฐมนตรี
กระทรวงสาธารณสุข
โทร 080-2453245



คุณณัฐชัย ประดิษฐ์วงศ์กุล (พี่ณัฐ)
กรรมการผู้จัดการ
บริษัท ซูเปอร์ไอซีที จำกัด
โทร 081-8996641



คุณชนิดา ธรรมนิมิต (พี่ยุ้ย)
ประธานบริหาร
บริษัท เลเบอร์แคร์ จำกัด
โทร 094-6291562



คุณชนเมศ เจนสถิตวงศ์ (พี่เมศ)
กรรมการผู้จัดการ
บริษัท มิดแลนเน็กซ์ จำกัด
โทร 081-3513183



คุณพิพัฒน์ เต็งเศรษฐศักดิ์ (พี่บี)
อุปนายกตลาดการค้า
สมาคมมังคุดไทย
โทร 081-4214445



คุณภาณุวัตร เขียมเปรม (พี่หีม)
ผู้อำนวยการใหญ่ บริษัท ซีพีเอฟ
(ประเทศไทย) จำกัด (มหาชน)
โทร 085-8489666



คุณมานพ วาสิษฐ์ (พี่จ๊อด)
ประธานบริหาร
บริษัท แม็กซีนิก จำกัด
โทร 092-1698888



คุณรุ่งนภา คุสมิต (พี่เอ๋)
ผู้จัดการฝ่ายขายธุรกิจเกษตร บริษัท สุรินทร์
ออมยา (เคมิคอล) ประเทศไทย จำกัด
โทร 081-9174009



รายงานฉบับสมบูรณ์ โครงการมาตรการเชิงนโยบายและแพลตฟอร์มของภาคเกษตรไทย กับการรับมือกฎระเบียบที่ปราศจากการตัดไม้ทำลายป่า ของสหภาพยุโรป (EUDR) อย่างยั่งยืน กรณีศึกษา พืชเศรษฐกิจประเทศไทย จังหวัดสุราษฎร์ธานี

จัดทำโดย กลุ่มอายุภักซ์
หลักสูตร วทส รุ่น 4

ความสำคัญ และที่มาปัญหา



- การเปลี่ยนแปลงสภาพภูมิอากาศโลกและปรากฏการณ์โลกร้อน ทำให้ประเทศต่างๆ ให้ความสำคัญเกี่ยวกับการลดการปลดปล่อยมลพิษสู่ชั้นบรรยากาศ กลุ่มประเทศพัฒนาเริ่มให้ความสำคัญกับการคงอยู่ของพื้นที่ป่าธรรมชาติและการสร้างป่าขึ้นมาใหม่โดยใช้หลักการของความยั่งยืน
- EU จึงประกาศมาตรการซึ่งเป็นกฎหมายไม่ใช้ผลิตภัณฑ์ที่ได้มาจากการทำลายป่าหรือมีแหล่งที่มาที่ไม่ถูกต้องตามกฎหมาย ทำลายสิ่งแวดล้อม การที่เรียกว่า **The EU Deforestation-free Regulation (EUDR)** ซึ่งเป็นกฎหมายที่กำหนดกฎระเบียบควบคุมสินค้าที่ปราศจากการตัดไม้ทำลายป่าของสหภาพยุโรป (EUDR)
- แนวคิดนี้เป็นความคิดริเริ่มใหม่ของสหภาพยุโรป เพื่อจำกัดกิจกรรมที่ตัดไม้ทำลายป่าที่เกิดจากการทำการเกษตรทั่วโลก กฎระเบียบใหม่ จะมีข้อกำหนดการตรวจสอบวิเคราะห์สถานะภาคบังคับใหม่สำหรับธุรกิจที่ในสหภาพยุโรปซึ่งจะครอบคลุมผลิตภัณฑ์ ประกอบด้วย **ไม้และผลิตภัณฑ์จากไม้ กาแฟ โกโก้ น้ำมันปาล์ม เนื้อวัว ถั่วเหลือง และยางพารา**

สินค้าไทยที่ส่งไป EU อาจได้รับผลกระทบที่ครอบคลุมกฎหมาย Deforestation

สินค้า	มูลค่าการส่งออกไป EU (ล้าน USD)	มูลค่าส่งออกทั้งหมด (ล้าน USD)	สัดส่วนส่งออกไป EU (%)
1. ยางพาราและผลิตภัณฑ์	1,732,83	15,137.74	11.45
2. กาแฟ	0.32	3.58	9.01
3. โกโก้และผลิตภัณฑ์	2.89	68.78	4.20
4. ไม้และผลิตภัณฑ์	70.23	5,169.93	1.36
5. ปาล์มน้ำมันและผลิตภัณฑ์	19.14	1,471.41	1.30
6. ข้าวและผลิตภัณฑ์	4.29	646.48	0.66
7. ถั่วเหลืองและผลิตภัณฑ์	0.002	302.39	0.00078



ความเป็นมา และปัญหา

- ❖ ร่างกฎระเบียบฉบับนี้มีวัตถุประสงค์ที่ห้ามการนำเข้าหรือส่งออกสินค้าที่มีส่วนเกี่ยวข้องกับการทำลายป่าไม่เข้าสู่ตลาดของสหภาพยุโรปในอนาคต โดยสินค้าที่จะได้รับอนุญาตให้จำหน่ายหรือส่งออกไปยังสหภาพยุโรปจะต้องผ่านกระบวนการตรวจสอบจากระบบการตรวจสอบและประเมิน (Due Diligence) หลังจากวันที่ 31 ธันวาคม 2563 สินค้าชนิดนั้นก็จะถือว่าผิดตามร่างกฎหมายฉบับนี้
- ❖ เมื่อวันที่ 6 ธันวาคม 2565 คณะมนตรีแห่งสหภาพยุโรปและสภายุโรปได้มีมติเห็นชอบร่างกฎหมายฉบับนี้ร่วมกันแล้วเพื่อนำเข้าสู่กระบวนการตรากฎหมายและประกาศบังคับใช้ โดยร่างกฎหมายมีผลบังคับใช้เมื่อมิถุนายน 2566 ซึ่งผู้ประกอบการรายใหญ่จะมีระยะเวลาเปลี่ยนผ่าน 18 เดือน ผู้ประกอบการรายย่อย 24 เดือน นับจากวันที่กฎหมายมีผลบังคับใช้ การนำเข้าและส่งออกสินค้าจากสหภาพยุโรปตามกฎหมายว่าด้วยสินค้าที่ปลอดจากการตัดไม้ทำลายป่า
- ❖ กำหนดเงื่อนไขต้องปฏิบัติตามข้อกำหนดครบ 3 ประการ คือ
 - 1) ปลอดจากการตัดไม้ทำลายป่า
 - 2) ผลิตตามกฎหมายที่เกี่ยวข้องกับประเทศผู้ผลิต
 - 3) ผู้ประกอบการหรือผู้ค้าจะต้องจัดทำ Due Diligence





- ข้อบังคับผลิตภัณฑ์ปลอดการตัดไม้ทำลายป่าของสหภาพยุโรป (EUDR) จะประกาศใช้ตั้งแต่ **วันที่ 1 ม.ค.2567 เป็นต้นไป** ซึ่งจะเป็นผลให้ผู้ประกอบการ Agri Products และผู้นำเข้าทุกรายในอียู หรือต้องการขายสินค้าในอียู **ต้องใช้ วัตุดิบที่ไม่ทำลายป่า**
- การมีฐานข้อมูลทะเบียนเกษตรกร และข้อมูลกิจกรรมทางการเกษตร ที่มีรายละเอียดจำนวนแปลงเพาะปลูกชัดเจน เพื่อจะสามารถนำไปตรวจสอบร่วมกับข้อมูลขอบเขตป่าข้อมูลของกระทรวงทรัพยากรและสิ่งแวดล้อม จะสามารถรับรู้ได้อย่างรวดเร็วว่าแปลงพืชเศรษฐกิจของเกษตรกรรายใดที่อยู่ในพื้นที่ป่าสงวน

หน่วยงานที่เกี่ยวข้อง

- กระทรวงเกษตรและสหกรณ์
- กระทรวงทรัพยากรธรรมชาติและสิ่งแวดล้อม
- กระทรวงพาณิชย์
- กระทรวงการต่างประเทศ



วัตถุประสงค์โครงการ



- ❖ เพื่อศึกษาและนำเสนอแนวความคิด พร้อมจัดทำกรอบความคิดเชิงนโยบาย (Policy Framework) ในการรับมือของภาคเกษตรไทย สำหรับกฎระเบียบที่ปราศจากการตัดไม้ทำลายป่า ของสหภาพยุโรป (EU Deforestation Free Regulation)
- ❖ เพื่อจัดทำ Prove of Concept (POC) ระบบ Intelligent Agricultural Platform for EUDR สำหรับการรับรองผลิตภัณฑ์เกษตรแบบรายแปลง เพื่อเป็นเครื่องมือการรับมือของภาคเกษตรไทยการพัฒนาเกษตรไทย เพื่อใช้เป็นแนวทางในการพัฒนาระบบ Digital Agriculture ของประเทศไทย แบบยั่งยืน



ขั้นตอน กิจกรรม และวิธีการดำเนินงาน



**1. ศึกษา ค้นคว้า
กรอบแนวความคิด
และกฎหมาย EUDR**



**2. สำรวจ และศึกษา
องค์ประกอบข้อมูล
พืชเศรษฐกิจที่รับ
ผลกระทบของ
ประเทศไทย
แนวทางแก้ไขปัญหา
และอุปสรรค บทบาท
หน้าที่ของหน่วยงาน
ภาครัฐ และเอกชน
เพื่อรับมือกฎหมาย
EUDR**



**3. รวบรวมข้อมูล
แปลง ข้อมูลพื้นที่
ปลูกพืชเศรษฐกิจ
และขอบเขตป่าไม้
ตามกฎหมาย**

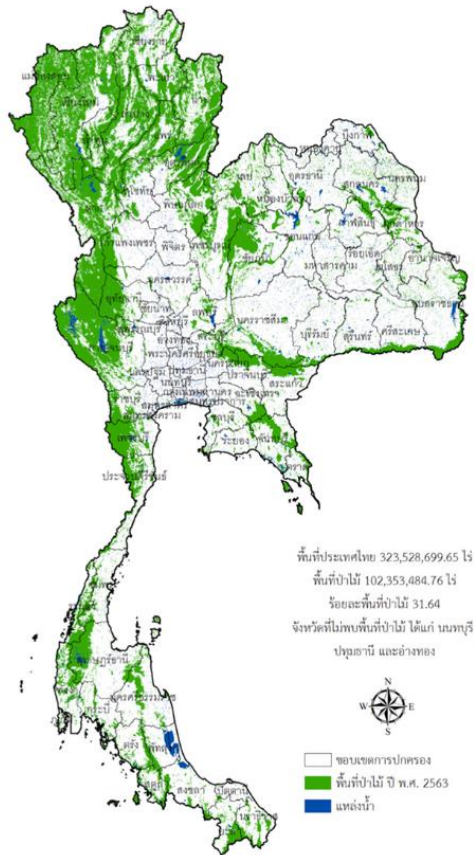


**4. จัดทำตัวอย่าง
ระบบ POC –
INTELLIGENT
AGRICULTURAL
PLATFORM FOR
EUDR**



**5. กำหนดกรอบ
แนวความคิดเชิง
นโยบายและมาตรการ
การบริหารจัดการพืช
เกษตรไทย เพื่อ
แข่งขันทางการค้า
และการเพิ่มมูลค่า
สินค้าเกษตรไทย
อย่างยั่งยืน**

คำว่า “ป่าไม้”



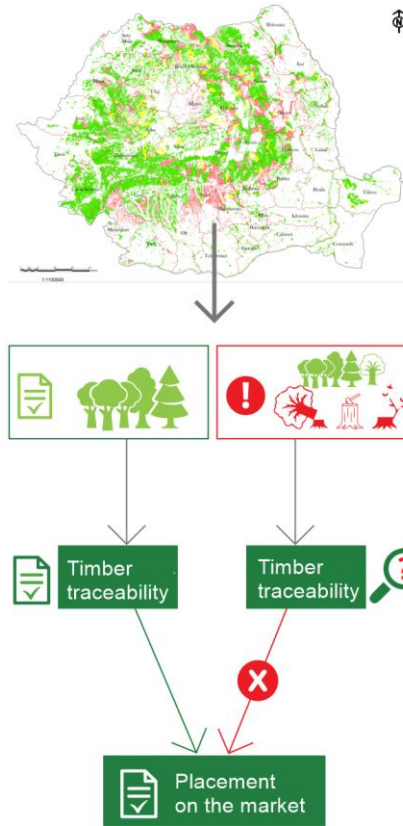
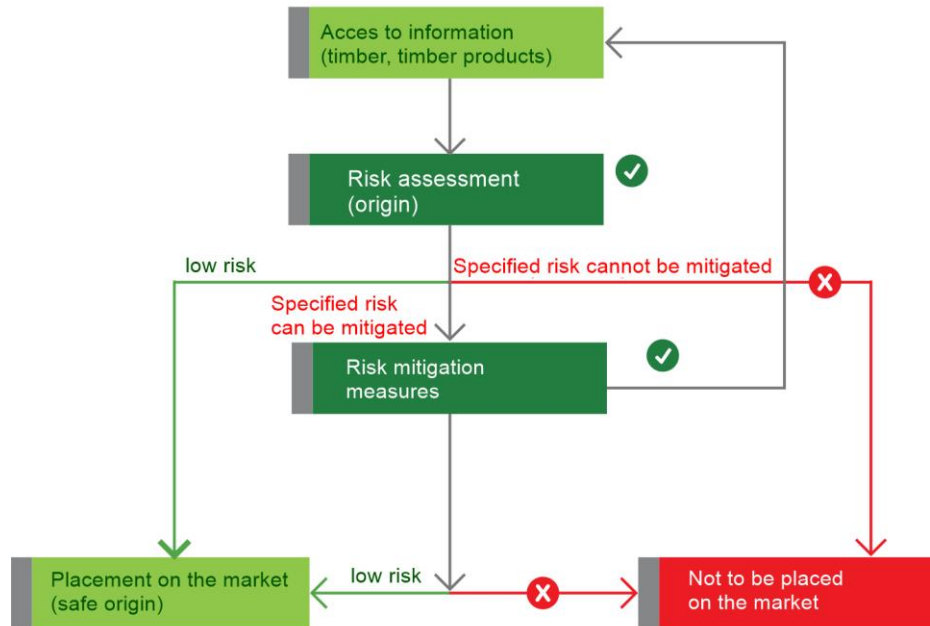
- คำนิยาม “ป่า” ตามกฎหมายป่าไม้ของประเทศไทยที่ไม่ตรงกับสหภาพยุโรปที่ยึดตามคำนิยามของ FAO ทำให้ประเทศไทยต้องหารือกับสหภาพยุโรป เพื่อยืนยันว่าคำนิยามป่าของไทย ได้มีการพัฒนาและปรับกฎระเบียบแล้ว และจะดำเนินการตามกฎหมายปัจจุบัน
- สำหรับกฎหมายไทย ตาม พรบ.ป่าไม้ ปี 2484 ป่าคือที่มีต้นไม้ พืชพรรณไม้ ขึ้นอยู่หรือไม่ก็ได้ ข้อสำคัญคืออยู่ที่ว่าต้องเป็นที่ดินซึ่งยังไม่ได้มีบุคคลใดได้มาตามกฎหมายที่ดิน สำหรับ พรบ.ป่าสงวนแห่งชาติ “ป่า” หมายถึง ที่ดินรวมตลอดถึงภูเขา ห้วย หนอง คลอง บึง ลำน้ำ ทะเลสาบ เกาะ และที่ ชายทะเลที่ยังไม่ได้มีบุคคลใดได้มาตามกฎหมาย
- ป่าไม้ความหมายของ EUDR หมายถึงพื้นที่มากกว่า 0.5 เฮกตาร์ (1 เฮกตาร์ เท่ากับ 6.25 ไร่) ที่มีต้นไม้สูง 5 เมตรขึ้นไป

การจัดทำ Due Diligence

สำหรับการการรับมือด้วยมาตรการเชิงนโยบายและแพลตฟอร์มของภาคเกษตรไทยกับการรับมือกฎระเบียบที่ปราศจากการตัดไม้ทำลายป่าของสหภาพยุโรป (EUDR)

กระบวนการทำ Due Diligence แบ่งออกเป็น 3 ขั้นตอน

Due Diligence Systems (DDS)



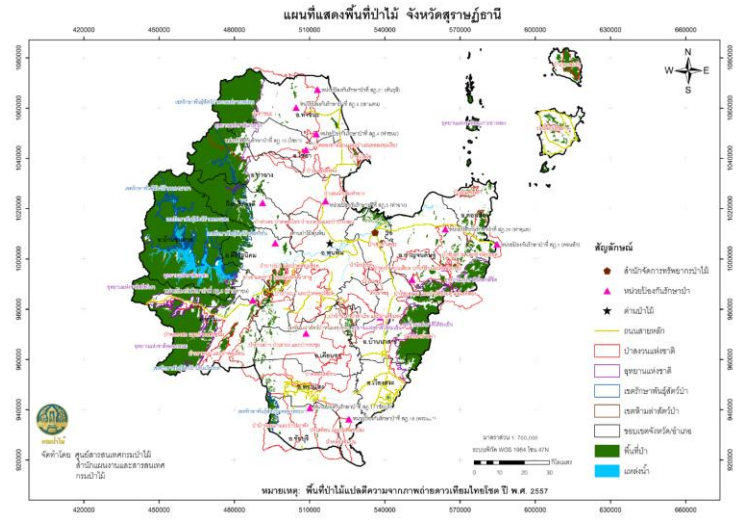
1. **รวบรวมข้อมูลจากฐานข้อมูล** เช่นรายละเอียดสินค้า ประเทศผู้ผลิต ข้อมูลสารสนเทศภูมิศาสตร์ (Geo-localization) เป็นต้น
2. **ทำการประเมินระดับความเสี่ยงในสินค้าของประเทศคู่ค้า**ตามระดับของการทำลายป่าไม้และทำให้ป่าไม้เสื่อมโทรมรวมถึงการบังคับใช้กฎหมายภายในประเทศ
3. **จัดการความเสี่ยง** โดยจะต้องแสดงแผนการจัดการการแก้ไขปัญหาคือความเสี่ยงไปยังหน่วยงานที่มีอำนาจหน้าที่

Competent Authority ของประเทศสมาชิกซึ่งเป็นหน่วยงานที่มีอำนาจหน้าที่ในการตรวจสอบสินค้าผ่านระบบ **Due Diligence** สหภาพยุโรปจัดระดับความเสี่ยงของประเทศคู่ค้าออกเป็น 3 ระดับ ได้แก่

- 1) ระดับความเสี่ยงต่ำ
- 2) ระดับความเสี่ยงมาตรฐาน
- 3) ระดับความเสี่ยงสูง

กิจกรรมทางเศรษฐกิจทางการเกษตรจังหวัดสุราษฎร์ธานี

- จังหวัดสุราษฎร์ธานีมีพื้นที่ทั้งหมด 8,179,003.48 ไร่
- พื้นที่เกษตรกรรม 5,081,161.08 ไร่ (คิดเป็น ร้อยละ 62.13 ของพื้นที่ทั้งหมด)
- พื้นที่เกษตรกรรมเป็นพื้นที่ไม้ผล/ไม้ยืนต้น 4,958,888.53 ไร่ (คิดเป็นร้อยละ 97.59)
- พื้นที่ปลูกข้าว 29,404.53 ไร่ (คิดเป็นร้อยละ 0.58)
- พืชไร่/พืชผัก/ไม้ดอก 2,883.47 ไร่ (คิดเป็นร้อยละ 0.06) และเกษตรอื่นๆ 89,984.55 ไร่ (คิดเป็นร้อยละ 1.77)
- พื้นที่เกษตรกรรม ในเขตชลประทาน 76,500 ไร่
- พื้นที่เกษตรกรรมนอกเขตชลประทาน 5,004,661.08 ไร่
- ขนาดเศรษฐกิจของจังหวัด (GPP) มีมูลค่า 210,396 ล้านบาท (ปี 2562)
- จำนวนประชากร 1,067,726 คน 512,366 ครัวเรือน เป็นภาคเกษตร 147,878 ครัวเรือน และเป็นแรงงานภาคเกษตรกร 289,284 คน
- สินค้าหลักได้แก่ ปาล์มน้ำมันปลูกในพื้นที่ 19 อำเภอ เนื้อที่ปลูกรวม 1,365,586ไร่ ผลผลิต 3,885,220 ตัน



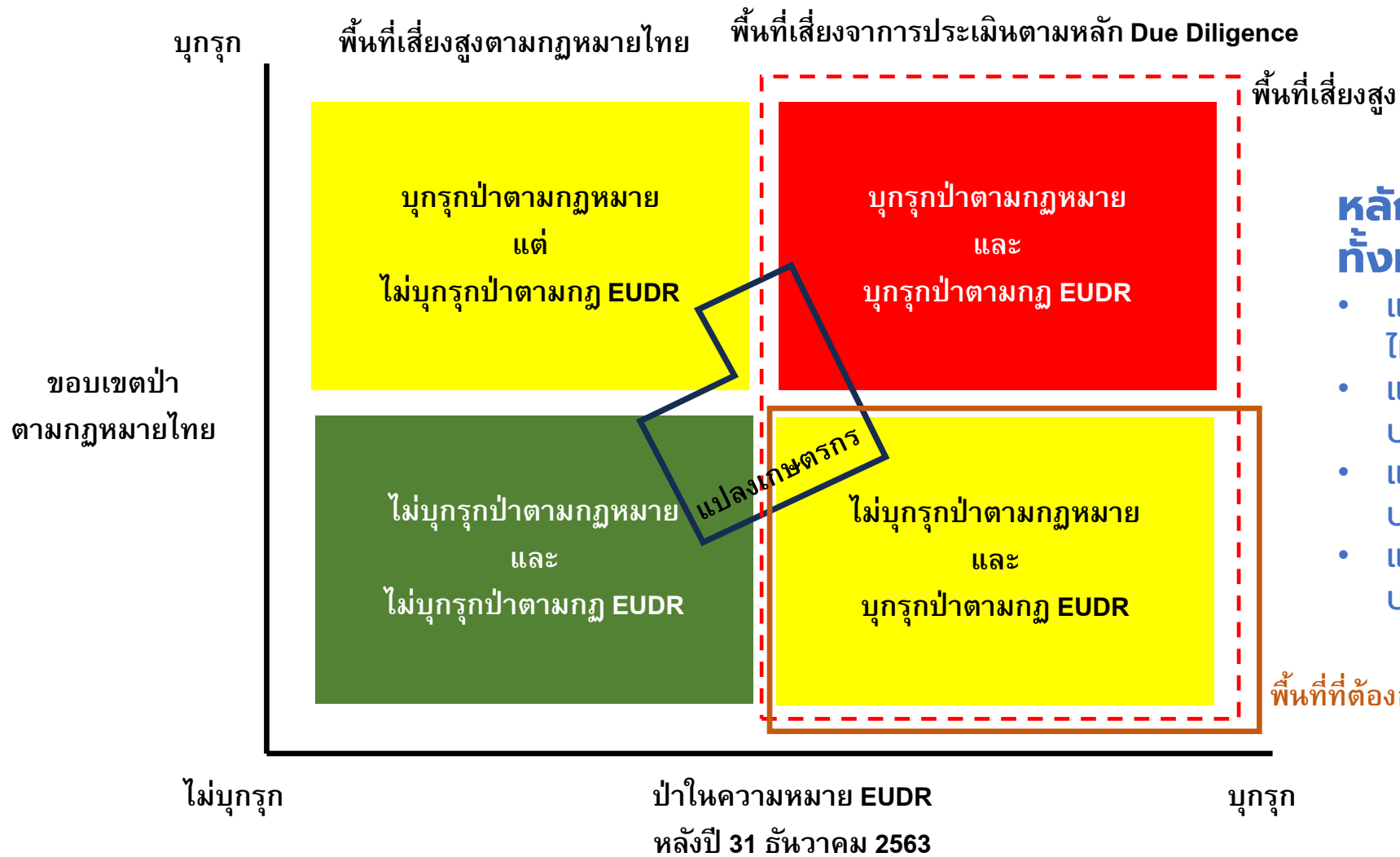
ชนิดสินค้า	เนื้อที่ยืนต้น (ไร่)	เนื้อที่ให้ผล (ไร่)	ผลผลิต (ตัน)	ผลผลิตต่อไร่ (กก.)	ราคาเฉลี่ย (บาท/กก.)
ยางพารา	2,335,509	1,995,595	476,947	239	52.70
ปาล์มน้ำมัน	1,365,586	1,335,586	3,885,220	2,909	8.96
มะพร้าว	81,550	76,691	60,969	636	12.92
ทุเรียน	84,252	46,489	46,957	1,010	131
เงาะ	26,849	26,131	38,915	1,489	17.75

หมายเหตุ : (1) เป็นข้อมูลราคาสินค้าเกษตร ณ เดือนธันวาคม 2564

หมายเหตุ : (2) ราคาทุเรียน, เงาะ ข้อมูล ณ เดือนกันยายน 2564

หมายเหตุ : (3) ราคามะพร้าว : บาท/ผล

หลักการของ DD คึกษาการบุกรุกได้ออกมารูปแบบทั้งหมด 4 รูปแบบ



หลักการของ DD ได้ออกมารูปแบบทั้งหมด 4 รูปแบบคือ

- แปลงเกษตรกรที่ไม่บุกรุกป่าตามกฎหมายและไม่บุกรุกป่าตามกฎหมายระเบียบ EUDR
- แปลงเกษตรกรที่ไม่บุกรุกป่าตามกฎหมายแต่บุกรุกป่าตามกฎหมายระเบียบ EUDR
- แปลงเกษตรกรที่บุกรุกป่าตามกฎหมายแต่ไม่บุกรุกป่าตามกฎหมายระเบียบ EUDR
- แปลงเกษตรกรที่บุกรุกป่าตามกฎหมายและบุกรุกป่าตามกฎหมายระเบียบ EUDR

ป่าไม้ของ EUDR หมายถึงพื้นที่มากกว่า 0.5 เฮกตาร์ (1 เฮกตาร์ เท่ากับ 6.25 ไร่) ที่มีต้นไม้สูง 5 เมตรขึ้นไป

ข้อเสนอแนะเชิงนโยบายและมาตรการ

- มีหน่วยงานรัฐรับผิดชอบดูแลเรื่องข้อมูลสภาพป่าไม้สำหรับ EUDR โดยตรง
- มีหน่วยงานรัฐรับผิดชอบดูแลเรื่องข้อมูลด้านการเกษตรและแปลงที่ดินสำหรับ EUDR
- มีหน่วยงานรัฐรับผิดชอบในการดูแลเรื่อง DD จัดทำกระบวนการ Due Diligence (DD) อย่างเป็นระบบบูรณาการทั้งภาครัฐและเอกชน วางแผนเตรียมการ (transitional period)
- มีหน่วยงานรัฐรับผิดชอบดูแลเรื่องการวิเคราะห์และเฟ้าระวัง พร้อมระบบตรวจทาน พร้อมทั้งศึกษาผลกระทบ การแก้ไขและการเยียวยารับผิดชอบในการช่วยเหลือและบรรเทาเกษตรกรที่ได้รับผลกระทบ
- ให้มีการบูรณาการข้อมูลร่วมกันระหว่างกระทรวง โดยเฉพาะการปรับปรุงฐานข้อมูลการปลูกให้มีความทันสมัยสามารถตรวจสอบย้อนกลับได้ในระดับรายแปลงเกษตรกร อาทิ ฐานข้อมูลการเพาะปลูกยางพารา และฐานข้อมูลเพาะปลูกพืชที่ได้รับผลกระทบทั้งหมด
- ภาครัฐต้องทำหน้าที่ในการตรวจสอบและรับรองผลิตภัณฑ์เกษตรให้กับเกษตรกร ได้อย่างถูกต้อง และสามารถตรวจทาน พร้อมทั้งสามารถเฟ้าระวังได้
- กำหนดกลไกบทลงโทษสำหรับบุกรุกป่าเพื่อทำการเกษตร

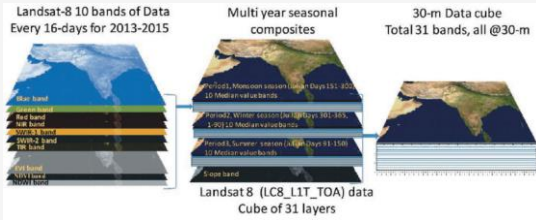


ข้อเสนอแนะเชิงนโยบาย และมาตรการในการขับเคลื่อน

ข้อเสนอแนะเชิงนโยบาย	มาตรการในการขับเคลื่อน	หน่วยงานหลักที่เกี่ยวข้อง
เร่งรัดการจัดตั้งคณะทำงานการเตรียมรับมือกฎระเบียบที่ปราศจากการตัดไม้ทำลายป่าของสหภาพยุโรป (EUDR) อย่างยั่งยืน	<ul style="list-style-type: none">○ แต่งตั้งคณะทำงานเพื่อขับเคลื่อนงาน○ ค้นหาเจ้าภาพ○ จัดทำแผนที่นำทาง แผนยุทธศาสตร์ แผนกลยุทธ์ แผนปฏิบัติการการเตรียมรับมือกฎระเบียบที่ปราศจากการตัดไม้ทำลายป่าของสหภาพยุโรป (EUDR) อย่างยั่งยืน	<ul style="list-style-type: none">○ กระทรวงเกษตรและสหกรณ์○ กระทรวงทรัพยากรป่าไม้และสิ่งแวดล้อม
พัฒนาแพลตฟอร์มของภาคเกษตรไทยกับการรับมือกฎระเบียบที่ปราศจากการตัดไม้ทำลายป่าของสหภาพยุโรป (EUDR) อย่างยั่งยืน	<ul style="list-style-type: none">○ รวบรวมข้อมูล วิเคราะห์ข้อมูล กฎระเบียบที่ปราศจากการตัดไม้ทำลายป่าของสหภาพยุโรป (EUDR) และ กฎหมายของประเทศไทย○ จัดทำ แพลตฟอร์มของภาคเกษตรไทยกับการรับมือกฎระเบียบที่ปราศจากการตัดไม้ทำลายป่าของสหภาพยุโรป (EUDR) อย่างยั่งยืน	<ul style="list-style-type: none">○ กระทรวงเกษตรและสหกรณ์○ กระทรวงทรัพยากรป่าไม้และสิ่งแวดล้อม
ประชาสัมพันธ์และสร้างการรับรู้ให้กับหน่วยงานของรัฐและเอกชนที่เกี่ยวข้อง	<ul style="list-style-type: none">○ จัดตั้งทีมประชาสัมพันธ์และสร้างการรับรู้ให้กับหน่วยงานของรัฐและเอกชนที่เกี่ยวข้อง	<ul style="list-style-type: none">○ กระทรวงเกษตรและสหกรณ์○ กระทรวงทรัพยากรป่าไม้และสิ่งแวดล้อม

ตัวอย่างแนวคิดระบบสารสนเทศอัจฉริยะสำหรับการแก้ไขปัญหาพืชเกษตรไทยจากกฎหมาย EUDR เพื่อความยั่งยืน

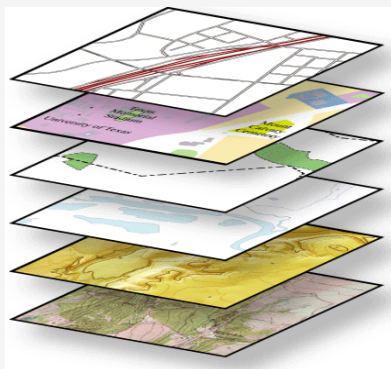
เกษตรกร และ หน่วยงานที่เกี่ยวข้อง



ภาพถ่ายดาวเทียม
รายละเอียด
ปานกลาง

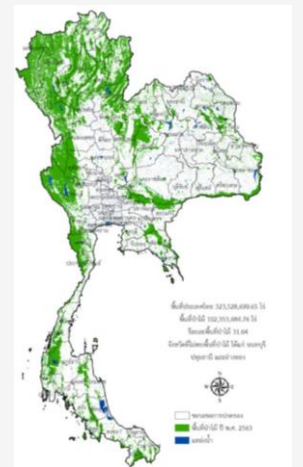
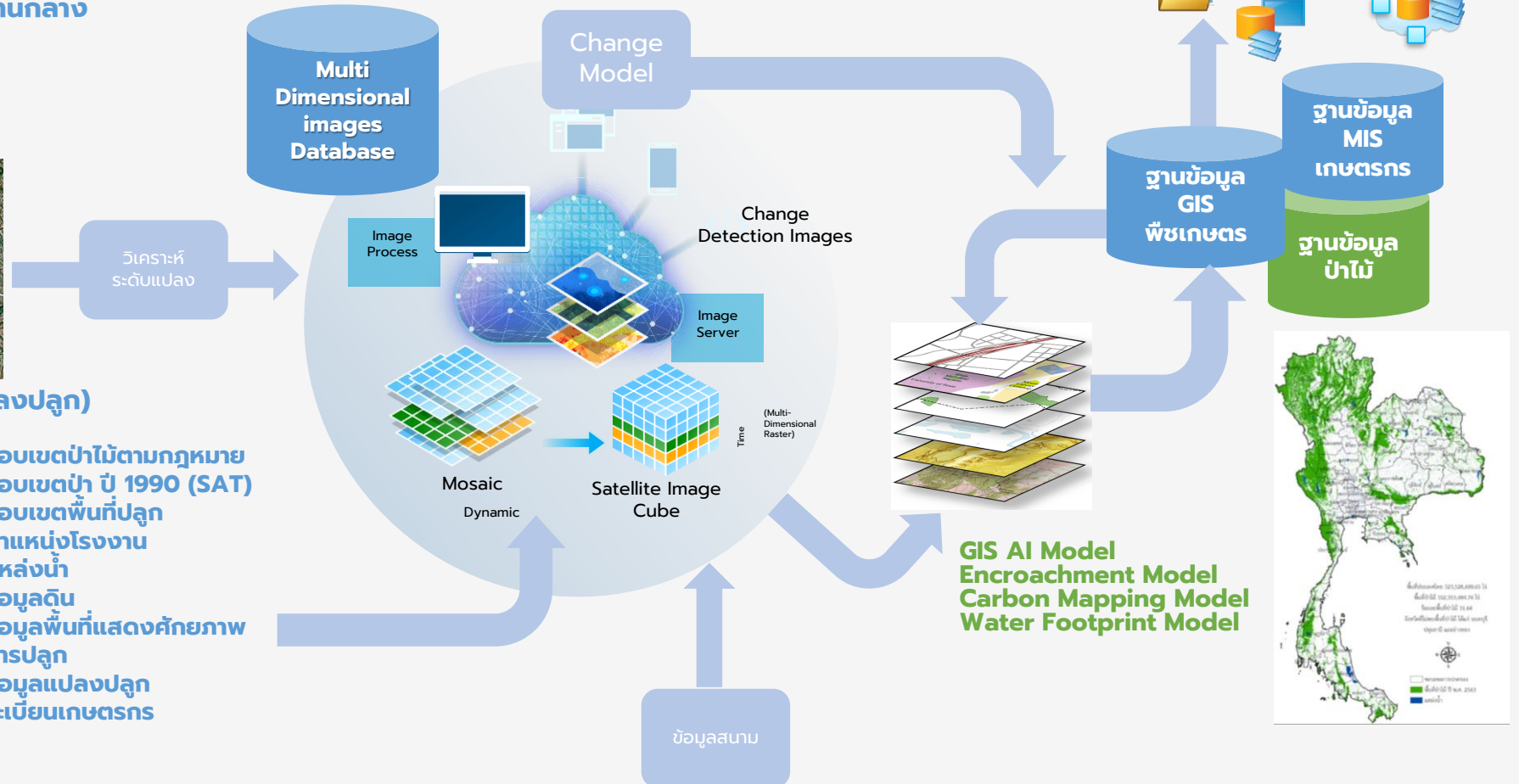


ภาพถ่ายดาวเทียมรายละเอียดสูง (ระดับแปลงปลูก)

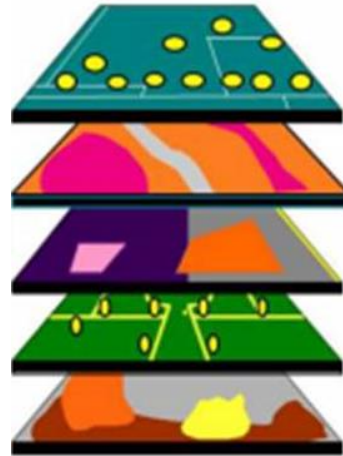
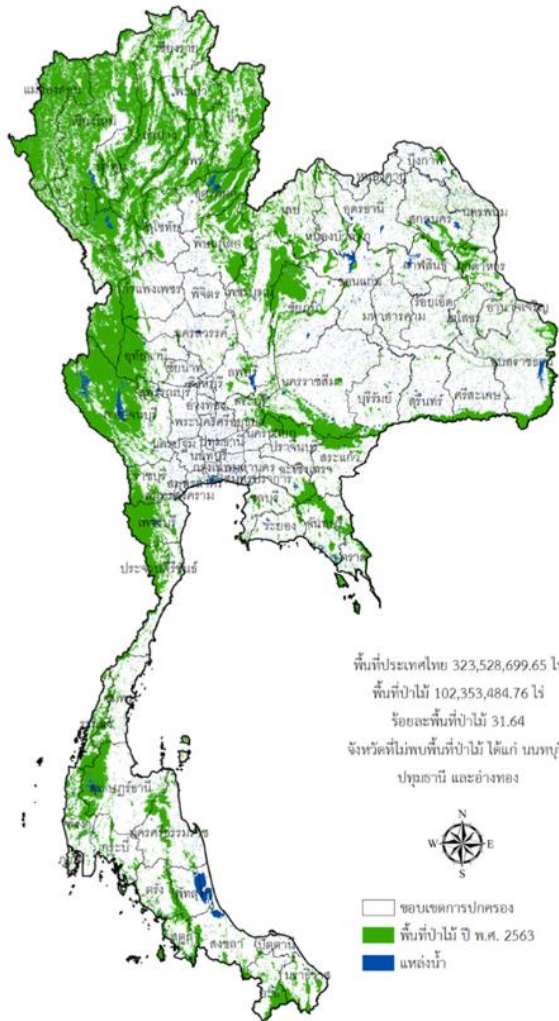


- ขอบเขตป่าไม้ตามกฎหมาย
- ขอบเขตป่า ปี 1990 (SAT)
- ขอบเขตพื้นที่ปลูก
- ตำแหน่งโรงงาน
- แหล่งน้ำ
- ข้อมูลดิน
- ข้อมูลพื้นที่แสดงศักยภาพการปลูก
- ข้อมูลแปลงปลูก
- ระเบียบเกษตรกร

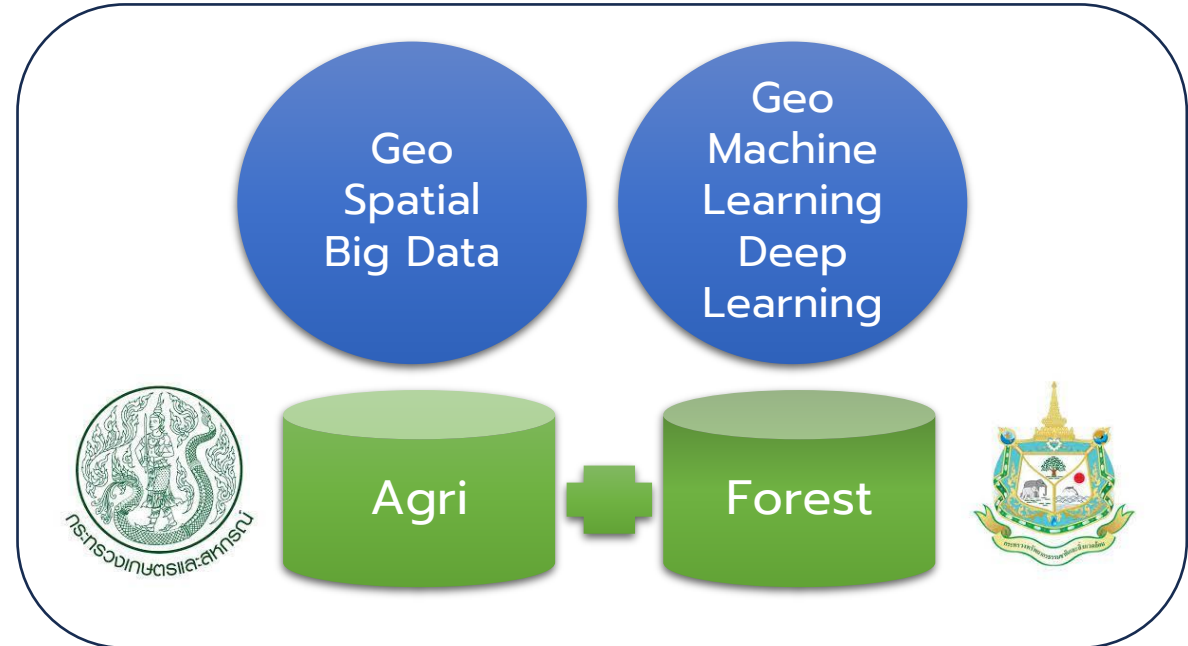
ฐานข้อมูลขอบเขตป่าและที่ดินของ
รัฐ



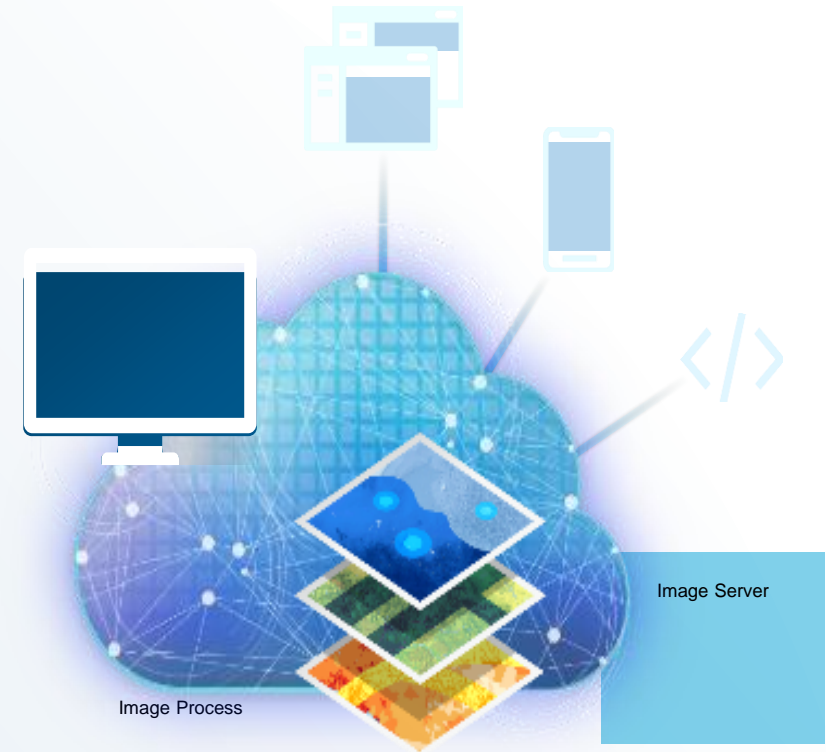
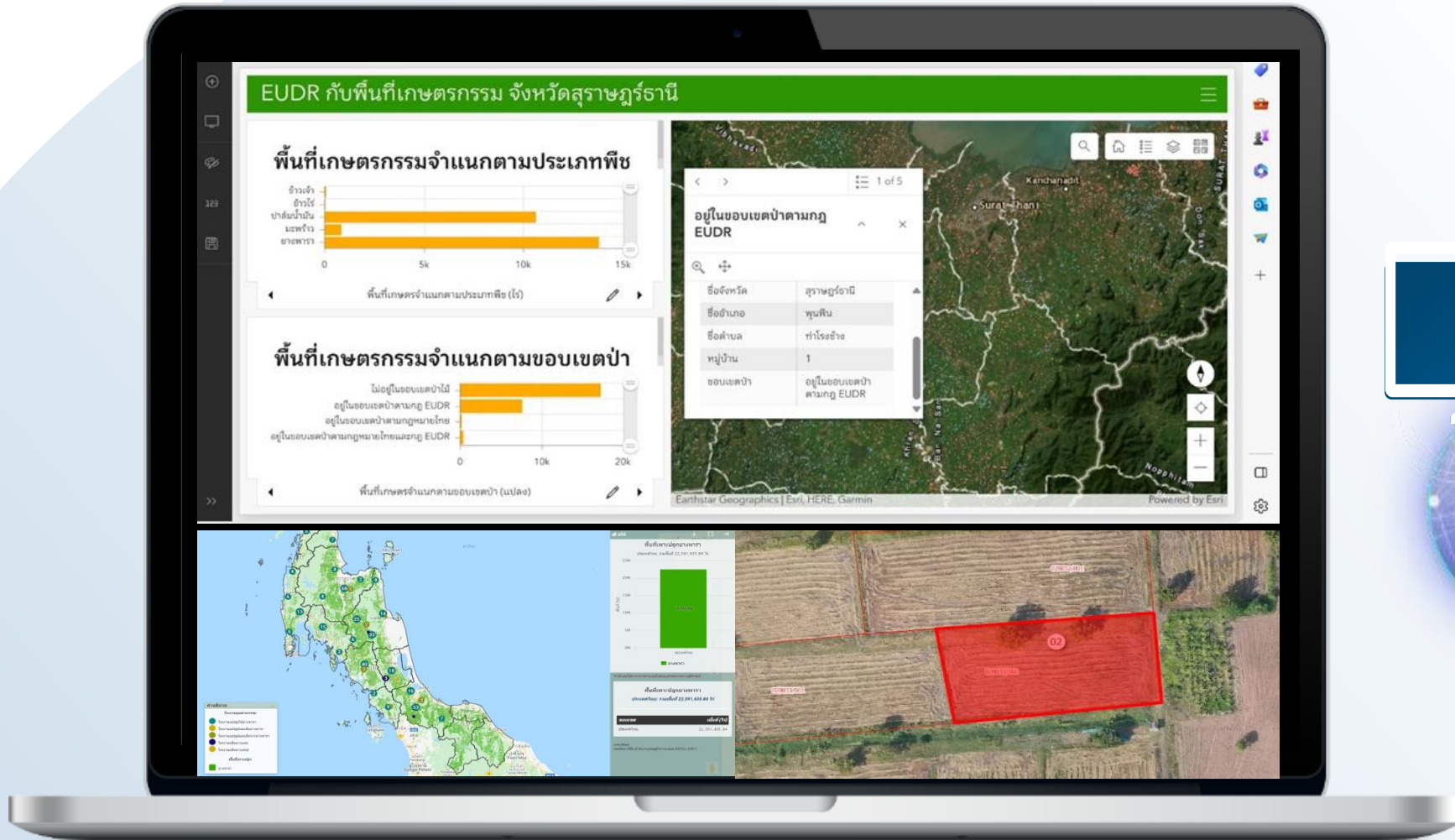
การเตรียมข้อมูลเชิงพื้นที่สำหรับ Intelligent Agricultural Platform for EUDR



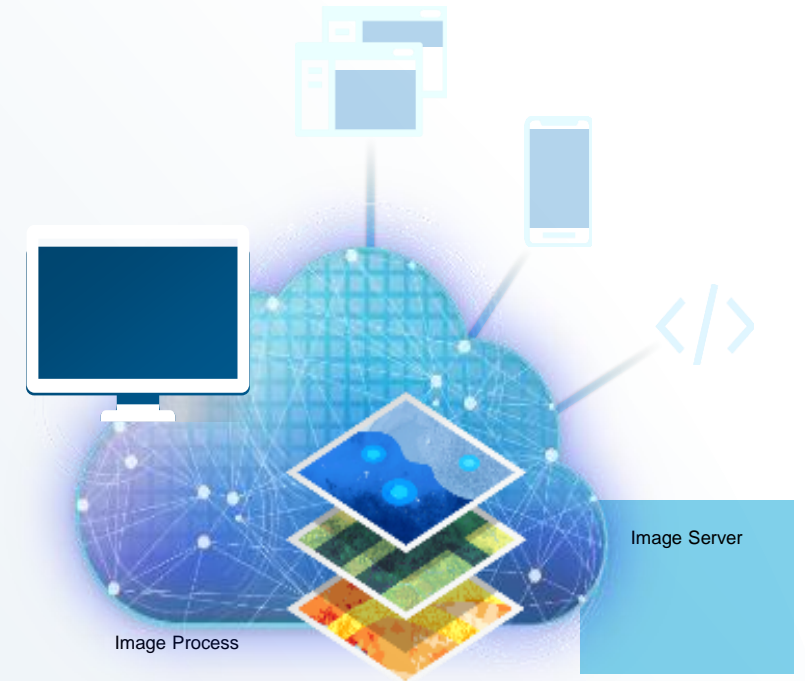
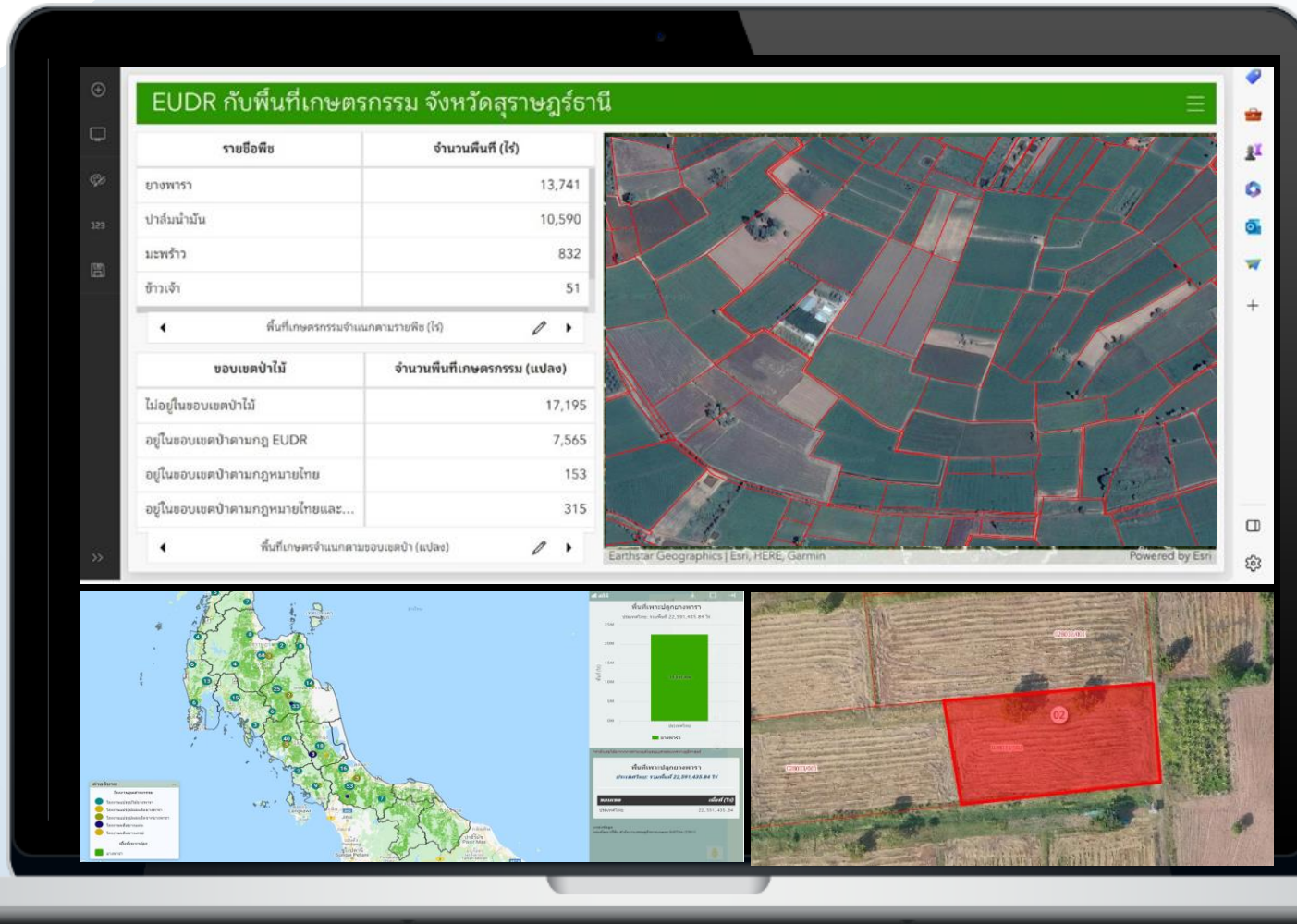
- ชั้นข้อมูลป่าไม้ตามกฎหมาย
- ชั้นข้อมูลป่าไม้ EUDR
- ชั้นข้อมูลแปลงเกษตรกรและกิจกรรมเพาะปลูก
- ข้อมูลดาวเทียมสำหรับการเฝ้าระวัง



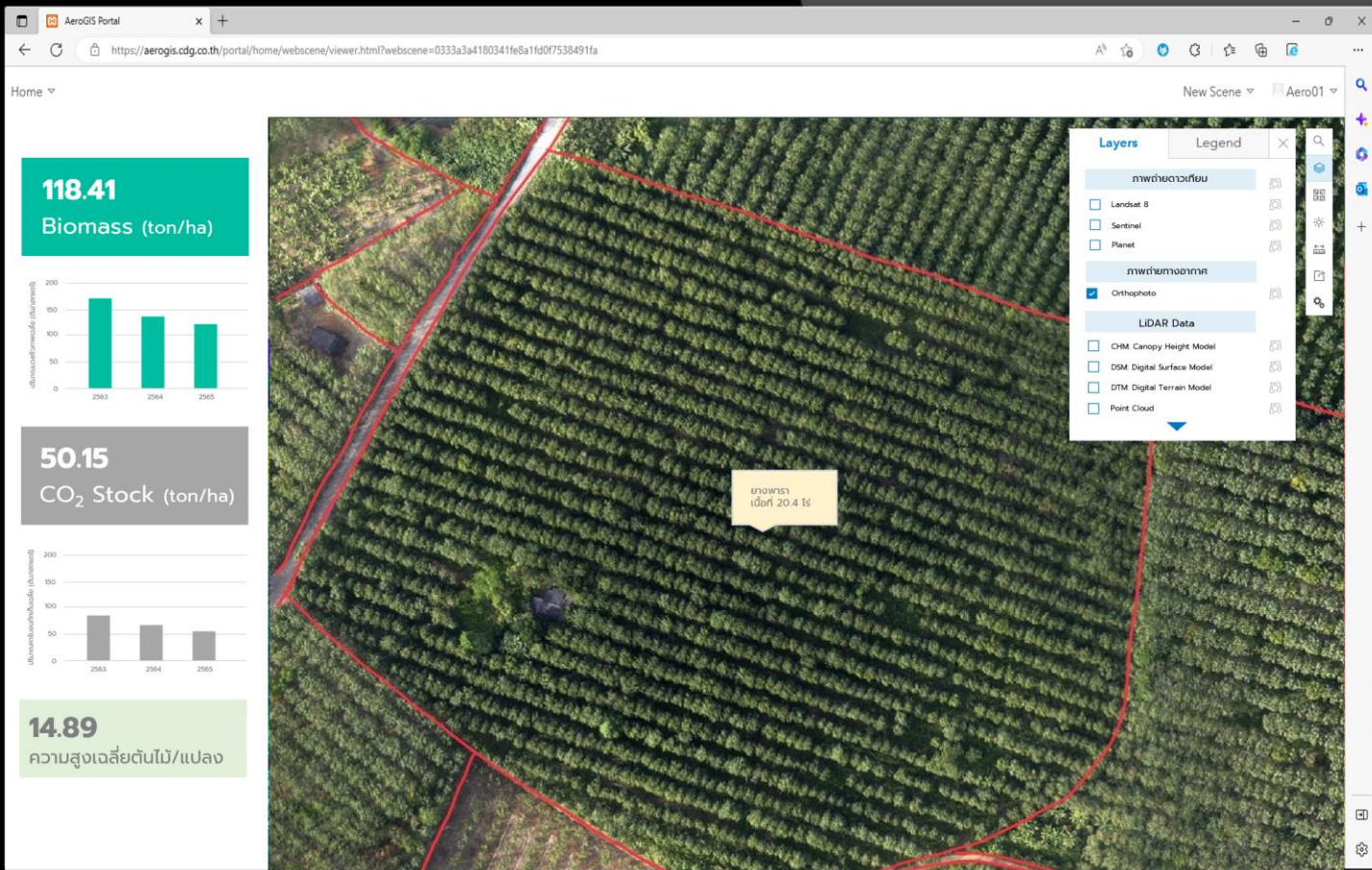
ระบบฐานข้อมูลเกษตรไทยและแพลตฟอร์มดิจิทัลของภาคเกษตรไทย กับการรับมือกฎระเบียบ EUDR



ระบบฐานข้อมูลเกษตรไทยและแพลตฟอร์มดิจิทัลของภาคเกษตรไทย กับการรับมือกฎระเบียบ EUDR



แพลตฟอร์มดิจิทัลของภาคเกษตรไทยกับการรับมือกฎระเบียบ EUDR

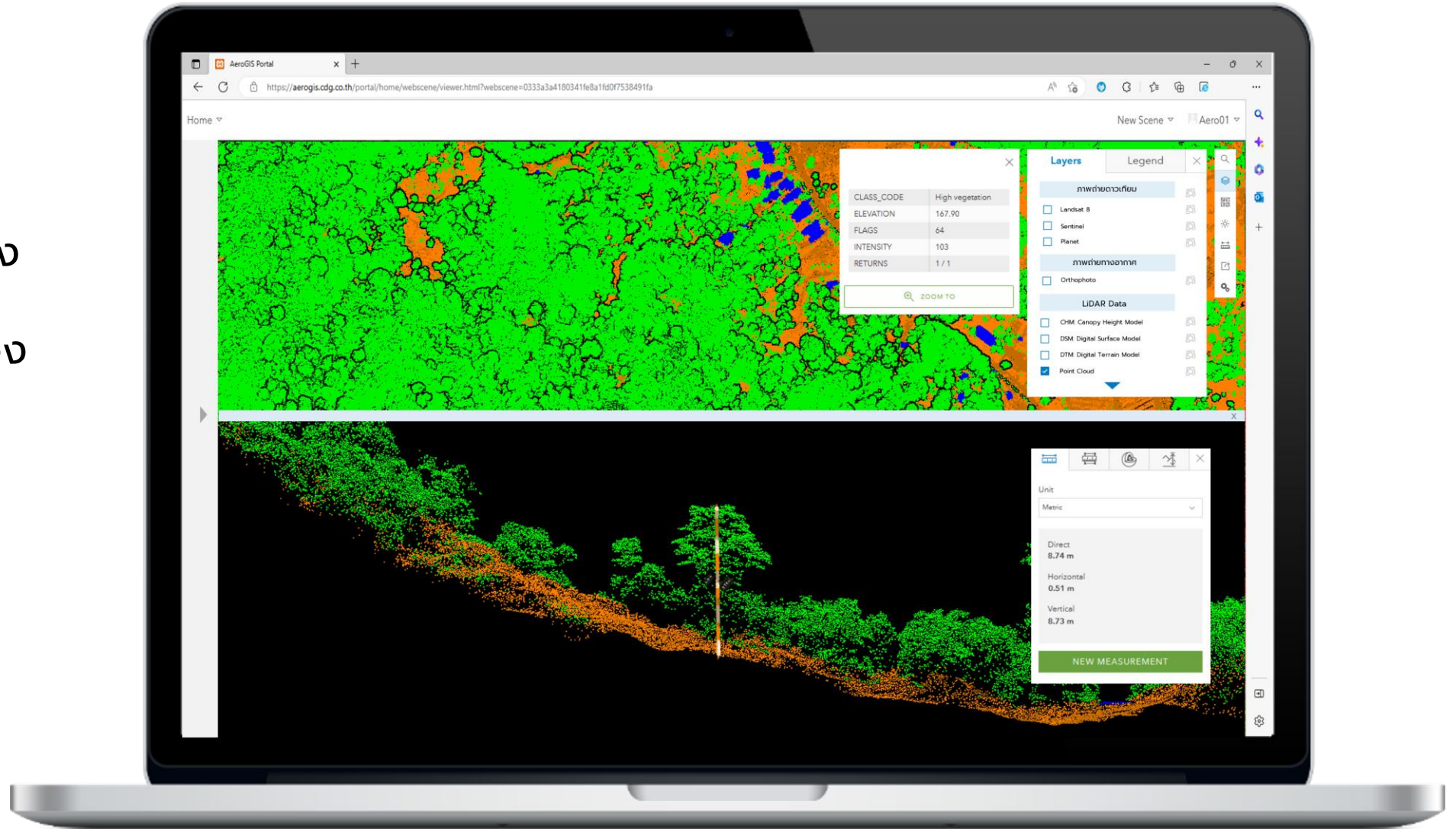


Crop Yield Dashboard

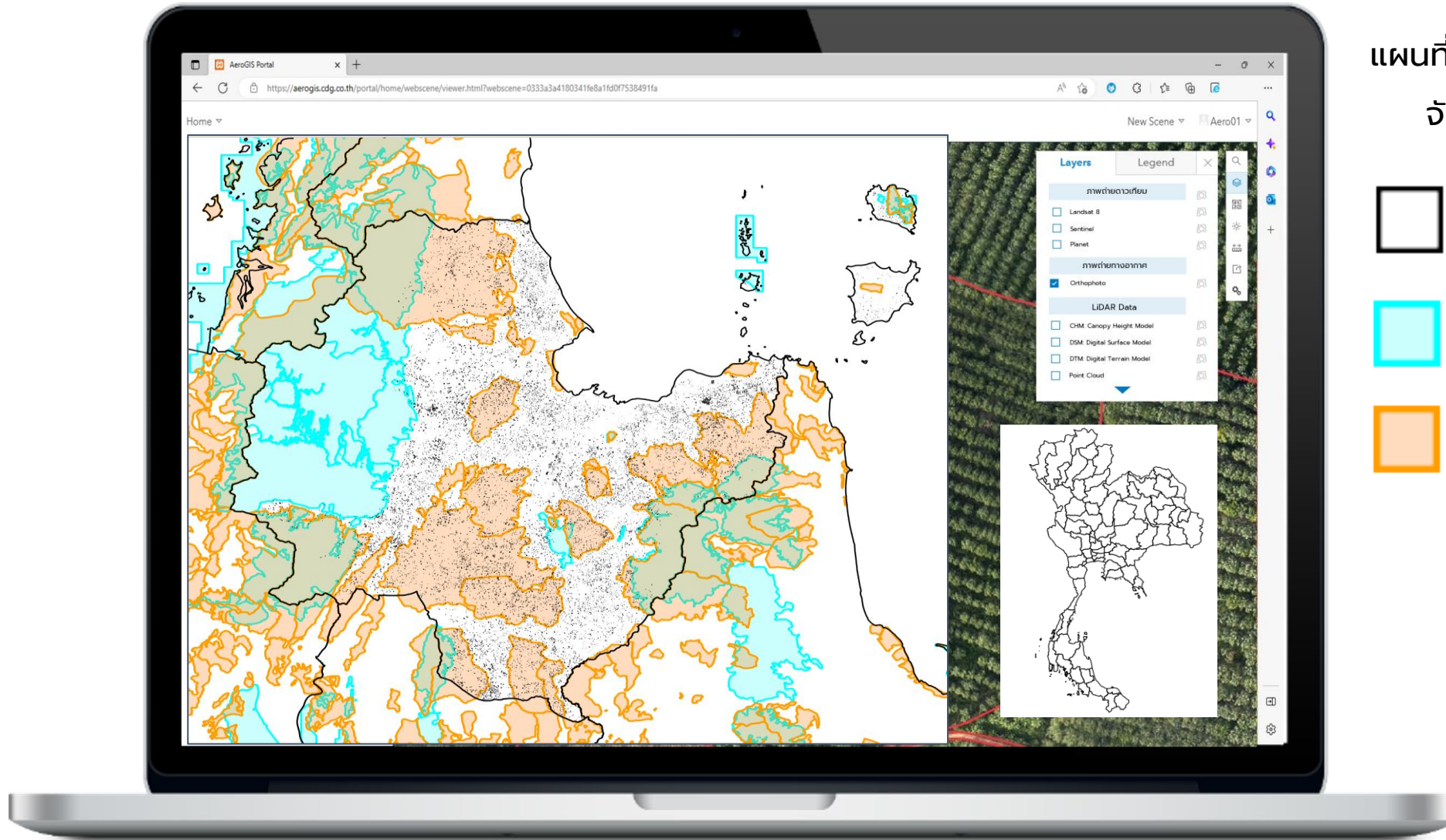
- ประเมินผลผลิตรายแปลง

แพลตฟอร์มดิจิทัลของภาคเกษตรไทยกับการรับมือกฎระเบียบ EUDR




- จำแนกชั้นประเภทของข้อมูลป่าไม้
- **Profile**
แสดงภาพตัดขวางของข้อมูลไลดาร์และวัดความสูงของต้นไม้รายต้น



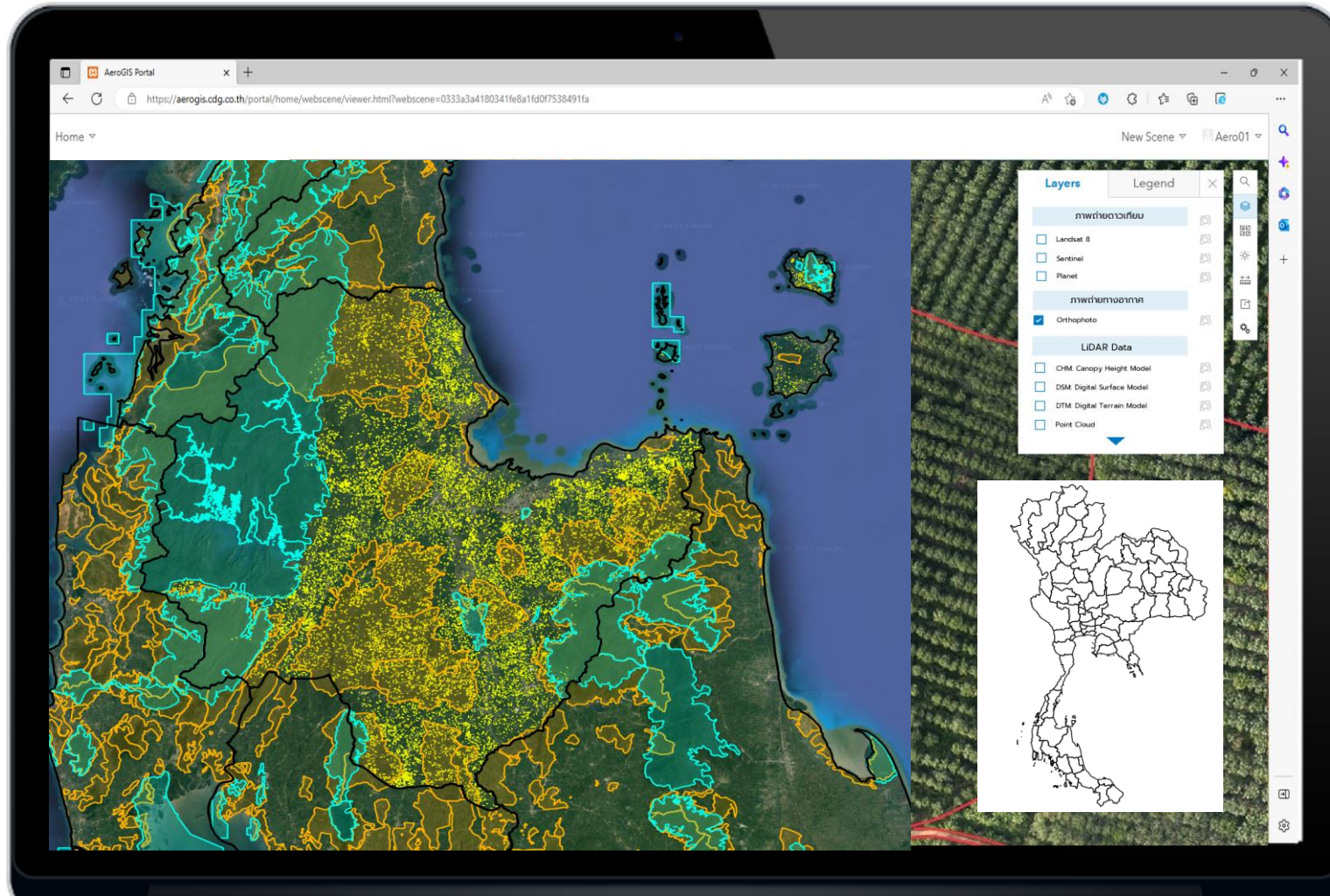
แพลตฟอร์มดิจิทัลของภาคเกษตรไทยกับการรับมือกฎระเบียบ EUDR



แผนที่แสดงแปลงเกษตรกรรมในพื้นที่ป่า
จังหวัดสุราษฎร์ธานี ประเทศไทย

-  ขอบเขตการปกครองจังหวัด
-  ขอบเขตป่าไม้ กรมอุทยานฯ
-  ขอบเขตป่า EUDR

แพลตฟอร์มดิจิทัลของภาคเกษตรไทยกับการรับมือกฎระเบียบ EUDR

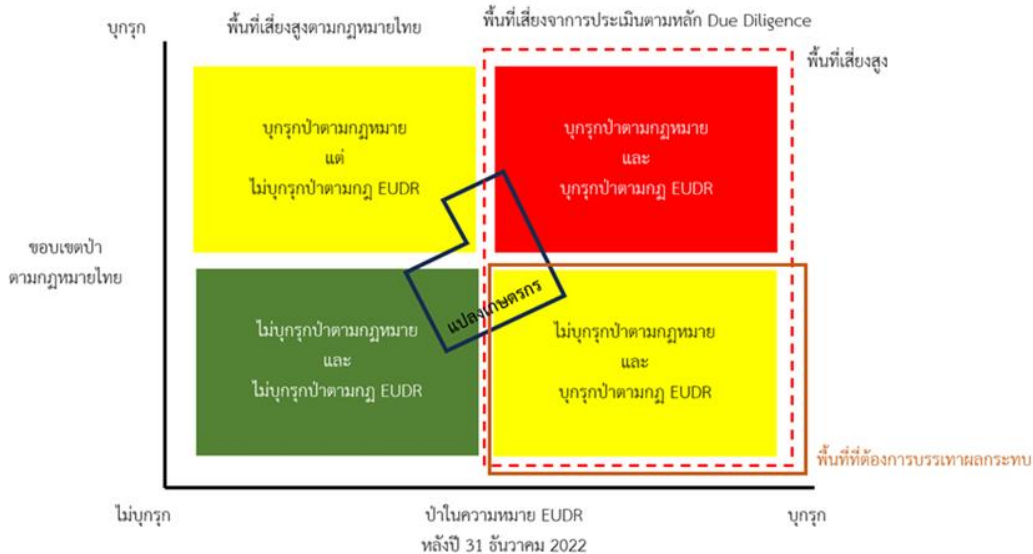


แผนที่แสดงแปลงเกษตรกรรมในพื้นที่ป่า
จังหวัดสุราษฎร์ธานี ประเทศไทย

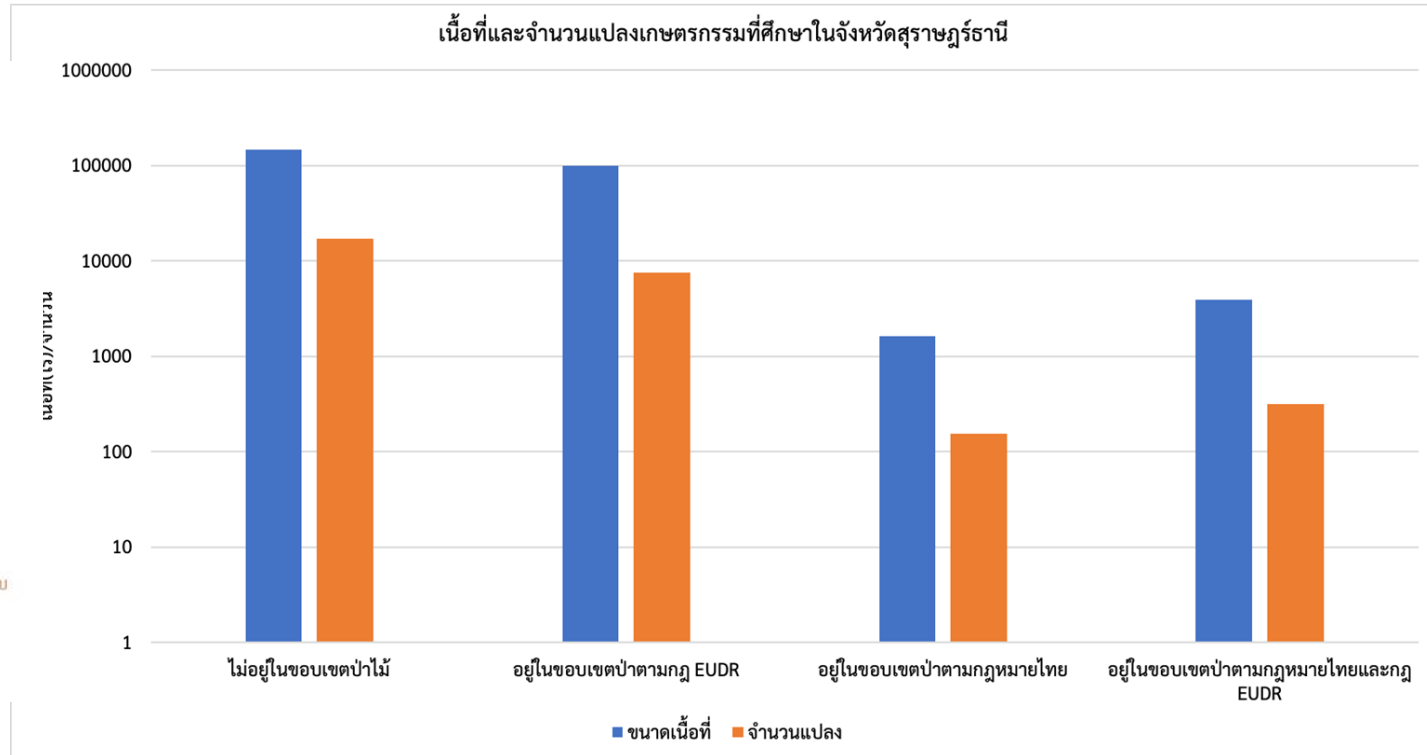
-  ขอบเขตการปกครองจังหวัด
-  ขอบเขตป่าไม้ กรมอุทยานฯ
-  ขอบเขตป่า EUDR
-  แปลงเกษตรกรรม

สรุปผลการศึกษาจำนวนแปลงที่คำนวณผ่านโมเดล

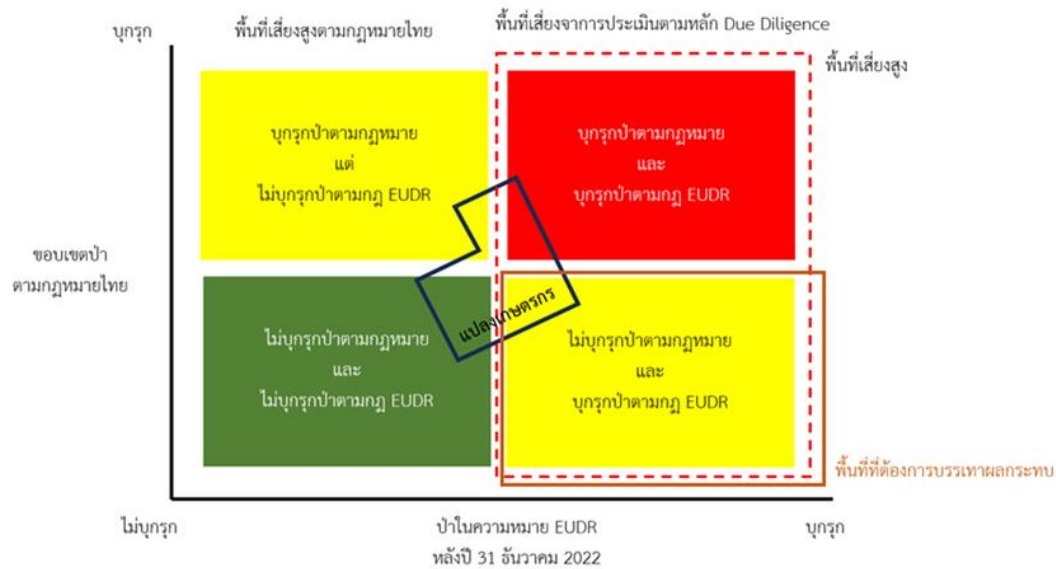
ประเภทขอบเขตป่า	เนื้อที่ (ไร่)	ประเภทขอบเขตป่า	จำนวนแปลง (ไร่)
ไม่อยู่ในขอบเขตป่าไม้	146,805.393	ไม่อยู่ในขอบเขตป่าไม้	17,195
อยู่ในขอบเขตป่าตามกฎหมาย EUDR	99,224.835	อยู่ในขอบเขตป่าตามกฎหมาย EUDR	7,565
อยู่ในขอบเขตป่าตามกฎหมายไทย	1,603.0757	อยู่ในขอบเขตป่าตามกฎหมายไทย	153
อยู่ในขอบเขตป่าตามกฎหมายไทยและกฎ EUDR	3,875.81	อยู่ในขอบเขตป่าตามกฎหมายไทยและกฎ EUDR	315



เนื้อที่และจำนวนแปลงเกษตรกรที่ศึกษาในจังหวัดสุราษฎร์ธานี



สรุปผลการศึกษาอุปสรรคปัญหาและข้อเสนอแนะ

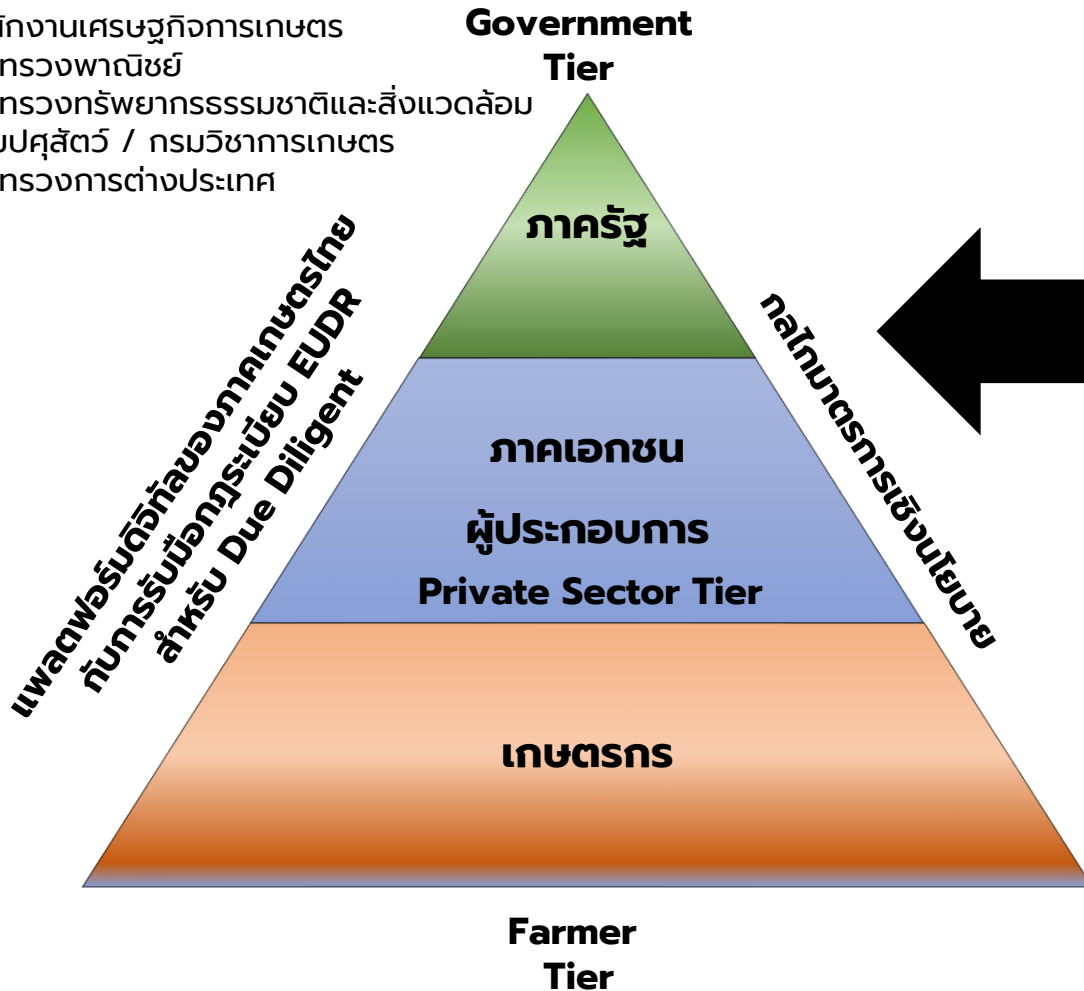


- **เร่งรัดและจัดทำ** คณะทำงานความร่วมมือภาครัฐและเอกชนในการรับมือด้วย **มาตรการเชิงนโยบาย** และแพลตฟอร์มของภาคเกษตรไทยกับการรับมือกฎระเบียบที่ปราศจากการตัดไม้ทำลายป่าของสหภาพยุโรป (EUDR) อย่างยั่งยืน
- **การจัดทำระบบแพลตฟอร์ม** ของภาคเกษตรไทยกับการรับมือกฎระเบียบที่ปราศจากการตัดไม้ทำลายป่าที่มีประสิทธิภาพสำหรับการรับรองผลิตภัณฑ์เกษตรแบบรายแปลงเพื่อเป็นเครื่องมือการรับมือของภาคเกษตรไทย การพัฒนาการเกษตรไทย เพื่อใช้เป็นแนวทางในการพัฒนาระบบ Digital Agriculture ของประเทศไทยอย่างยั่งยืน

สรุปผลการศึกษาอุปสรรคปัญหาและข้อเสนอแนะ

หน่วยงานที่จะนำไปใช้ประโยชน์

- สำนักปลัด กระทรวงเกษตร
- การยางแห่งประเทศไทย
- กรมส่งเสริมการเกษตร
- สำนักงานเศรษฐกิจการเกษตร
- กระทรวงพาณิชย์
- กระทรวงทรัพยากรธรรมชาติและสิ่งแวดล้อม
- กรมปศุสัตว์ / กรมวิชาการเกษตร
- กระทรวงการต่างประเทศ



มาตรการการขับเคลื่อน

	เกษตรกรและภาคเอกชน	ภาครัฐ	สถาบันการเงินและธุรกิจประกันภัย
Stage 1 : Aggregate level ข้อมูลเพื่อการประเมินสถานการณ์ปัจจุบันและแนวโน้มด้านการตลาดและการผลิตของสินค้าเกษตรหลักได้อย่างแม่นยำ	สามารถคาดการณ์แนวโน้มตลาดและวางแผนการผลิตได้อย่างถูกต้อง เช่น เกษตรกรสามารถเลือกพืชที่จะขายได้ราคา ในช่วงที่ผลผลิตออกสู่ตลาด	สามารถวางแผนบริหารจัดการสถานการณ์สินค้าล้นหรือขาดตลาด เช่น การวางแผนระบายล้งกองที่คาดว่าจะล้นตลาดใน 3 เดือนข้างหน้า	สามารถกำหนดวงเงินสินเชื่อและอัตราดอกเบี้ยได้สอดคล้องกับแนวโน้มตลาด เช่น การคิดพรีเมียมสินเชื่อสำหรับพืชที่แนวโน้มราคาตกต่ำ
Stage 2 : GIS-based ข้อมูลสารสนเทศภูมิศาสตร์ที่สามารถระบุตำแหน่งและทิศได้ทำให้เห็น Insight เชิงลึกในระดับพื้นที่	<ul style="list-style-type: none"> • สามารถเลือกทำการผลิตที่สอดคล้องกับศักยภาพของพื้นที่ ไม่บุกรุกป่า และหรือทำลายป่า เช่น การปลูกพืชที่เหมาะสมกับลักษณะที่ดินและมีแหล่งรับซื้อรองรับ • สามารถวางแผนการผลิตให้สอดคล้องกับพยากรณ์อากาศในระดับพื้นที่ เช่น การวางแผนตัดและเก็บปาล์มน้ำมันรายแปลง 	สามารถทำระบบเตือนภัยให้สาธารณชนทราบและเตรียมการรับมือสถานการณ์ที่กำลังขยายตัวจากพื้นที่หนึ่งไปสู่อีกพื้นที่หนึ่ง เช่น การบุกเบิกป่าและหรือการทำลายป่า การเตือนภัยธรรมชาติ โรคระบาด หรือศัตรูพืชในพื้นที่ข้างเคียงเพื่อเตรียมรับมือ	สามารถคำนวณอัตราดอกเบี้ยและเบี้ยประกันภัยที่สะท้อนความเสี่ยงของพื้นที่อย่างเป็นธรรม เช่น การคิดพรีเมียมดอกเบี้ยสินเชื่อสำหรับพื้นที่แล้งซ้ำซาก หรือพรีเมียมสำหรับการปลูกพืชที่ไม่สอดคล้องกับลักษณะดิน
Stage 3 : Crowdsourcing Technology ข้อมูลที่ทันสมัย (Real time) จากการมีส่วนร่วมของผู้เล่นในตลาดจากสถานที่หลายแห่งพร้อมกันผ่านการใช้ Mobile application หรือ Sensor ตรวจวัด	<ul style="list-style-type: none"> • ทราบราคาซื้อขายจริง และเปรียบเทียบราคาได้ • สามารถติดตามพลวัต (real time) ของสถานการณ์ต่างๆ เช่น ภัยธรรมชาติ โรคระบาดเพื่อเตรียมรับมือ 	<ul style="list-style-type: none"> • สามารถกำกับตรวจสอบการกำหนดราคาของผู้มีอำนาจเหนือตลาด • สามารถติดตามพลวัตของสถานการณ์ (real time) เพื่อเตือนภัยและเตรียมรับมือ เช่น ภัยธรรมชาติ โรคระบาด หรือศัตรูพืชในพื้นที่ข้างเคียง 	การตรวจสอบความเสียหายเพื่อจ่ายเงินชดเชย เช่น การใช้ mobile application เป็นเครื่องมือตรวจสอบยืนยันความเสียหายเพื่อจ่ายเงินชดเชยให้เกษตรกร
Stage 4 : Household level ข้อมูลเชิงลึกระดับครัวเรือนจากการแจ้งจดทะเบียนในแหล่งต่างๆของเกษตรกร	ได้รับการสนับสนุนโครงการปรับโครงสร้างการผลิตที่สอดคล้องและตรงกับประเด็นปัญหา	สามารถระบุครัวเรือนประปรายและแก้ปัญหาตรงจุด เช่น สามารถชี้เป้าครัวเรือนแห่งกลาง และมีมาตรการแก้ไขที่สอดคล้องกับศักยภาพครัวเรือน สามารถแยกแยะปัญหาสภาพคล่องออกจากปัญหาโครงสร้างการผลิตเพื่อแก้ไขได้ถูกต้อง	

EUDR Area Based Approach

- Aggregate Level
- GIS-Based Level
- Crowdsourcing Technology Level
- Household Level



ขอบคุณครับ

โครงการเรื่องมาตรการเชิงนโยบายและแพลตฟอร์มของภาคเกษตรไทยกับการรับมือกฎระเบียบที่ปราศจากการตัดไม้ทำลายป่าของสหภาพยุโรป (EUDR) อย่างยั่งยืน กรณีศึกษา พืชเศรษฐกิจในประเทศไทย จังหวัดสุราษฎร์ธานี

The Policy Measures and Digital Platform of Thai Agriculture Sector for Coping EU Deforestation Regulation (EUDR) with Sustainability; Case Study of Thai Economic Crops, Surat Thani Province

จัดทำโดย กลุ่มวายุภักดิ์
หลักสูตร วทส รุ่น 4